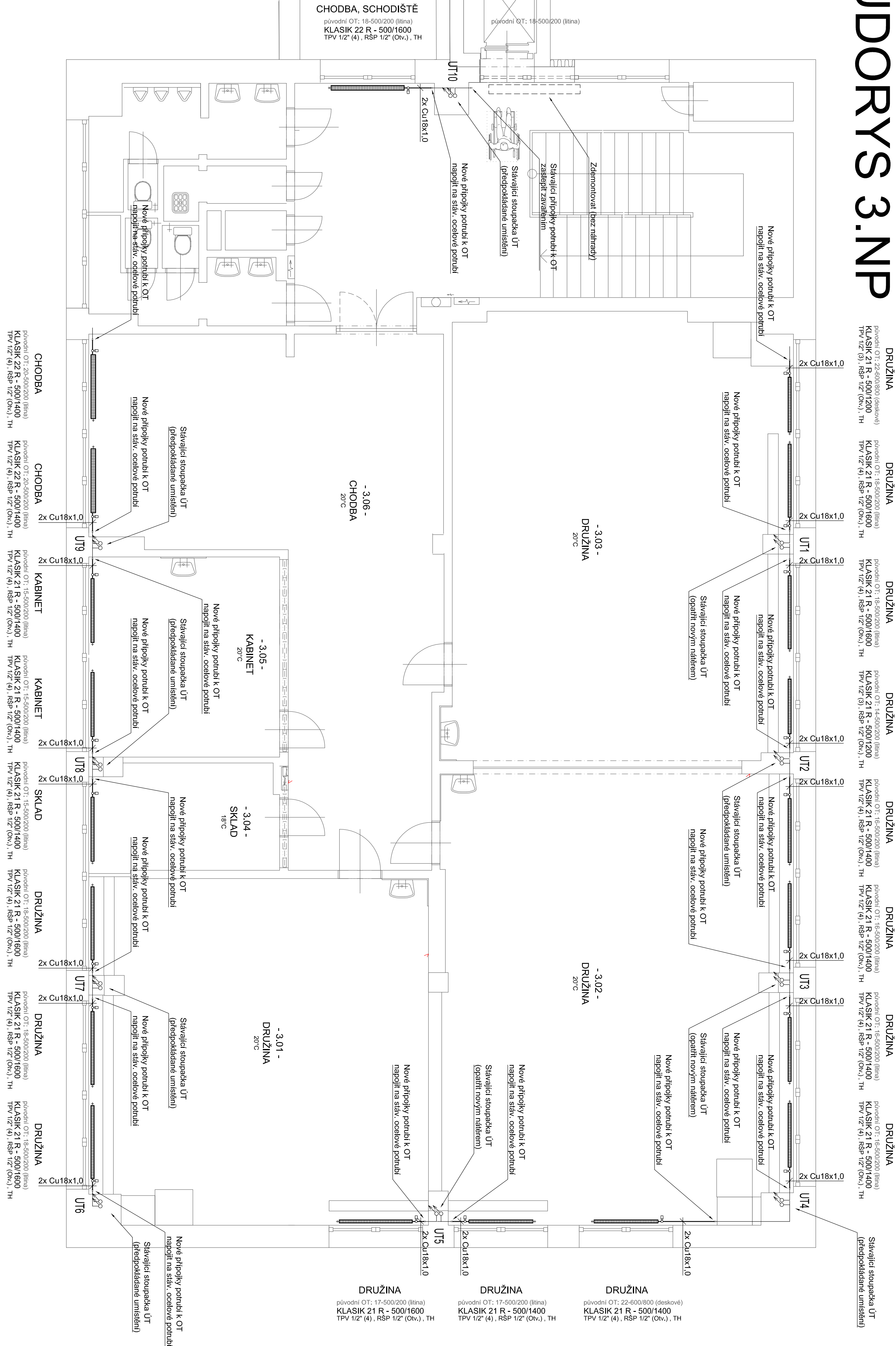


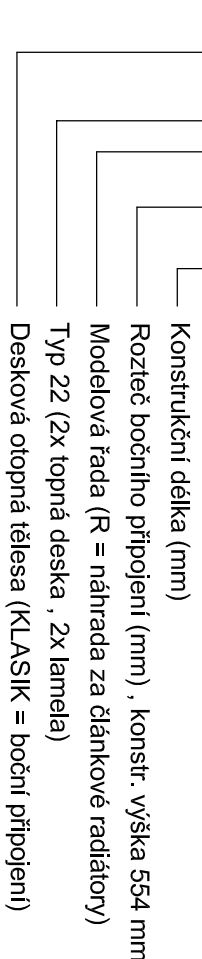
PUDORYS 3.NP



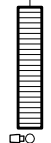
Číslo	Průřez [m ²]	Délka [m]	Objem [m ³]	Podlaho
3.01	PRŮŘEZ A	55,68	31,7	PVC
3.02	PRŮŘEZ A	75,59	37,28	PVC
3.03	PRŮŘEZ A	73,63	35,46	PVC
3.04	SKLADO	9,57	3,26	PVC
3.05	KANALIT	18,31	17,12	PVC
3.06	CHODBA	59,13	40,64	PVC
3.07	SCHODIŠTĚ	29,48	29,88	PVC

LEGENDA OZNAČENÍ OTOPNÝCH TĚLES:

KLASIK 22 R - 500/1400



LEGENDA OTOPNÝCH TĚLES:



Nové otopné destkové těleso typu KLASIK - R (určené pro náhradu stávajícího otopného tělesa). Konstrukční výška tělesa 554 mm, rozteč připojení 500 mm, uchytceno na konzoly Z-U290 (var. vzdálenost uchytcení) 500 mm, primární rozvaděč ventilu s přednastavením kv. vs. 1/2" (nast. ořádek). Primární regulátor šroubení s přednastavením kv. vs. 1/2" (naplněno oteplením). Stávající otopné těleso litinové, článkové (zdemontováno).

LEGENDA POTRUBÍ:

Stávající převodní potrubí ÚT (ponorčata a opatří novým náterem)

Stávající zpětné potrubí ÚT (ponorčata a opatří novým náterem)

Navržené převodní potrubí ÚT (měděné potrubí)

Navržené zpětné potrubí ÚT (měděné potrubí)

POZNÁMKA:

Je-li v projektové dokumentaci definován konkrétní výrobek (nebo technologie), má se za to, že je tímto výrobkem definován minimální požadovaný standard

[illegible]